

**VSAC "Kurzeme" 2015. gada finansējums un rezultatīvais rādītājs  
"Amata vietu skaits institūcijā"**

Apstiprināts ar Labklājības ministrijas 2014. gada 18. decembra rīkojumu Nr.110

Programmas/ apak-programmas kods; SAP klasifikācijas kods	Ieņēmumu, izdevumu, finansēšanas, funkcijas klasifikācijas kods	Programmas/ apak-programmas nosaukums; klasifikācijas koda nosaukums	2015. gada Plāns EUR	2015. gada rezultatīvais rādītājs Amata vietu skaits institūcijā
<b>05.03.00</b>	<b>10.120</b>	<b>VSAC "Kurzeme"</b>		
<b>P0</b>	<b>18000 - 21700; 22100 - 22300</b>	<b>Resursi izdevumu segšanai</b>	<b>6450597</b>	<b>559.60</b>
<b>A300</b>	<b>21300; 21400; 22100 - 22300</b>	<b>Ieņēmumi no maksas pakalpojumiem un citi pašu ieņēmumi</b>	<b>981761</b>	
<b>A700</b>	<b>21700</b>	<b>Dotācija no vispārējiem ieņēmumiem</b>	<b>5468836</b>	
21710	21710	Vispārējās kopējās dotācijas no vispārējiem ieņēmumiem	5468836	
<b>B000</b>	<b>1000 - 9000</b>	<b>Izdevumi - kopā</b>	<b>6450597</b>	
<b>B100</b>	<b>1000 - 4000; 6000 - 7000</b>	<b>Uzturēšanas izdevumi</b>	<b>6360333</b>	
<b>B110</b>	<b>1000 - 2000</b>	<b>Kārtējie izdevumi</b>	<b>6196092</b>	
1000	1000	Atalgojums	4533736	
1100	1100	Atalgojums	3621183	
2000	2000	Preces un pakalpojumi	1662356	
<b>B130</b>	<b>3000; 6000</b>	<b>Subsīdijas, dotācijas un sociālie pabalsti</b>	<b>164241</b>	
6000	6000	Sociālie pabalsti	164241	
<b>B200</b>	<b>5000; 9000</b>	<b>Kapitālie izdevumi</b>	<b>90264</b>	
B210	5000	Pamatkapitāla veidošana	90264	

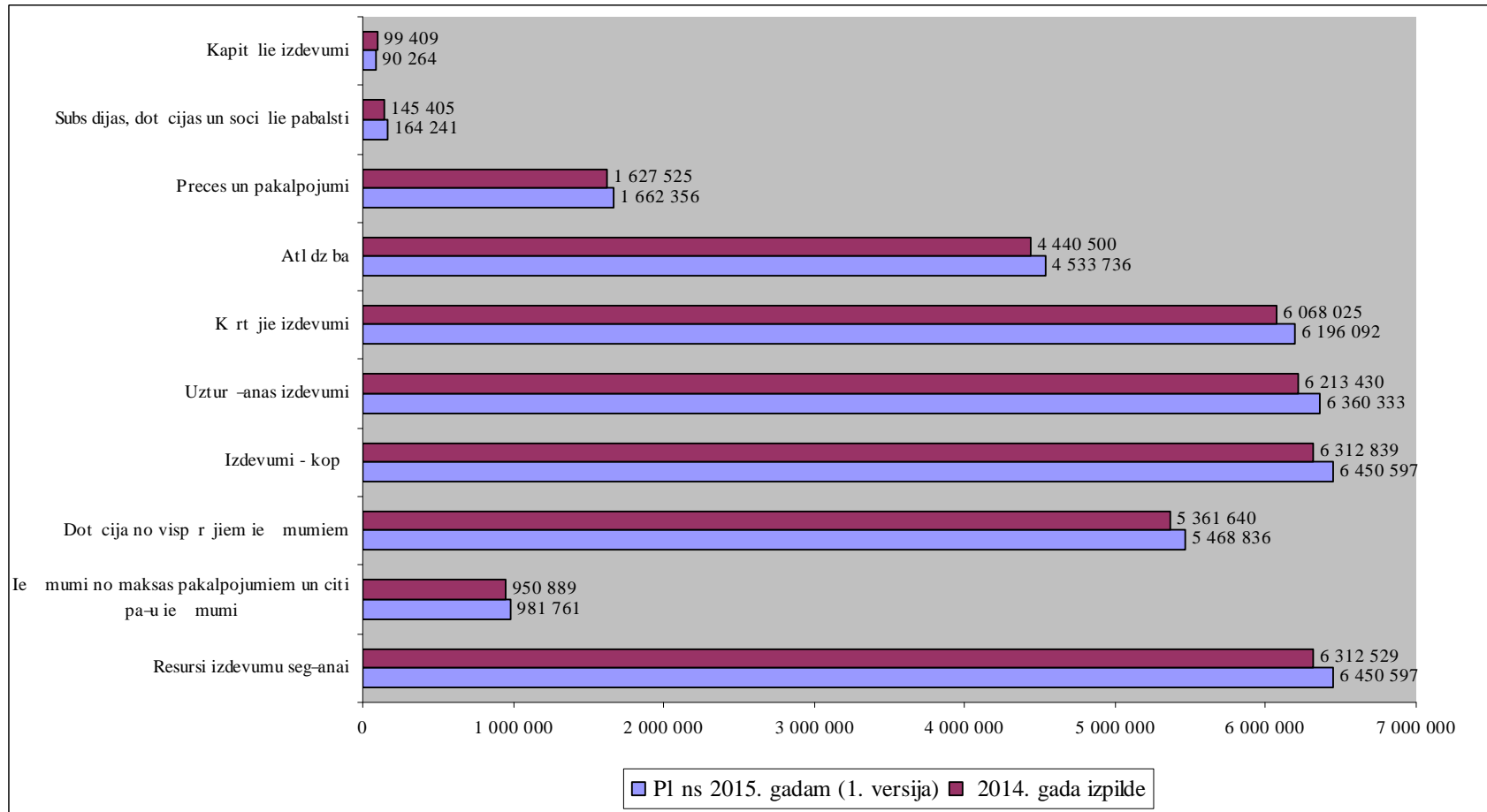
## Izmaiņas 2015. gada plānā salīdzinājumā ar 2014. gada faktu

Programmas/apakšprogrammas nosaukums; klasifikācijas koda nosaukums	Plāns 2015. gadam EUR	<i>Izmaiņas</i>	Plāns 2014. gadam EUR	Fakts 2014. gadā, EUR	Izmaiņas 2015. gada plānā salīdzinājumā ar 2014. gada faktu, % (palielinājums +, samazinājums -)
<b>Resursi izdevumu segšanai</b>	<b>6 450 597</b>	<b>+138 068</b>	<b>6 343 401</b>	<b>6 312 529</b>	<b>2,2</b>
Ie mumi no maksas pakalpojumiem u.c. pa-u ie mumi	981 761	<b>30 872</b>	981 761	950 889	3,2
Dot cija no visp r jiem ie mumiem	5 468 836	<b>+107 196</b>	5 361 640	5 361 640	2,0
<b>Izdevumi - kopā</b>	<b>6 450 597</b>	<b>+137 758</b>	<b>6 343 711</b>	<b>6 312 839</b>	<b>2,2</b>
Uztur ānas izdevumi	6 360 333	<b>+146 903</b>	6 244 302	6 213 430	2,4
K rt jie izdevumi	6 196 092	<b>+128 067</b>	6 096 688	6 068 025	2,1
Atl dz ba	4 533 736	<b>+93 236</b>	4 440 500	4 440 500	2,1
Preces un pakalpojumi	1 662 356	<b>+34 831</b>	1 656 188	1 627 525	2,1
Subs dijas, dot cijas un soci lie pabalsti	164 241	<b>+18 836</b>	147 614	145 405	13,0
Kapit lie izdevumi	90 264	<b>-9 145</b>	99 409	99 409	-9,2

**2015. gadā** VSAC šKurzemeō **plānotie pamatbudžeta ienēmumi** sast da **6 450 597 EUR**, taj skait dot cija no visp r jiem ie mumiem **85%**, maksa par personu uztur ānos soci l s apr pes iest d s, k ar pensijas iest d s dz vojo-iem pension riem **14%**, ie mumi par dz vok u un komun liem pakalpojumiem un citi ie mumi par maksas pakalpojumiem, k ar citi pa-u ie mumi **1%**.

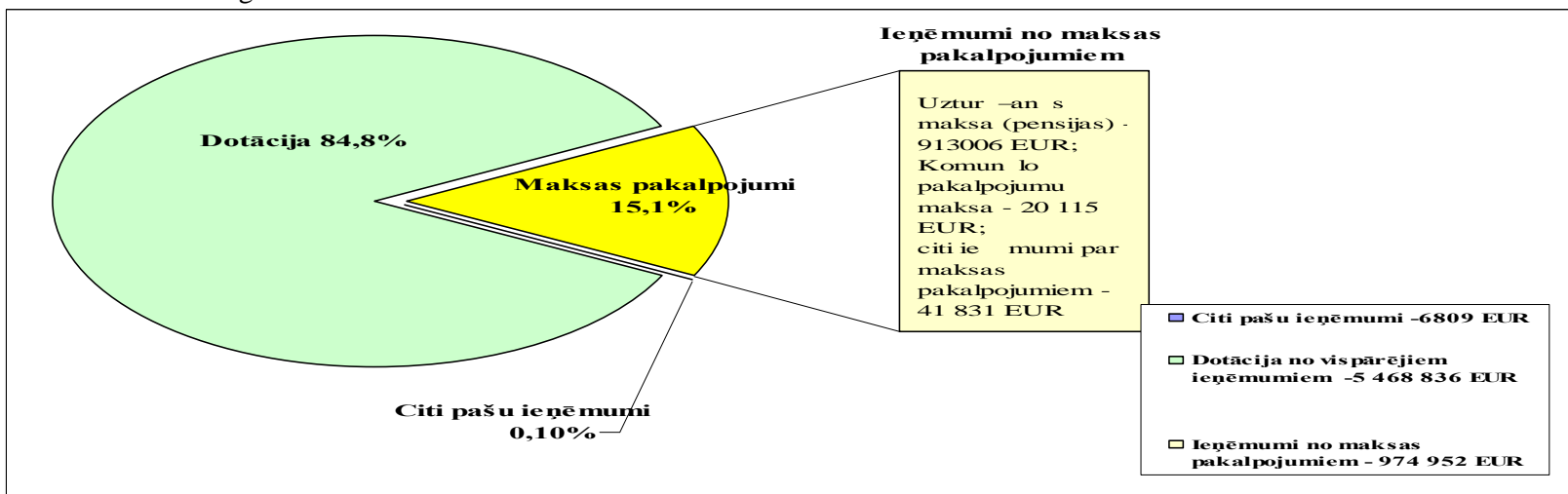
**2015. gadā** VSAC "Kurzeme" **plānotie pamatbudžeta izdevumi** sast da **6 450 597 EUR**, taj skait atl dz ba **70%**, preces un pakalpojumi **26%**, soci lie pabalsti **3%**, kapit lie izdevumi **1%**. 2015. gad palielin s atalgojums darbiniekiem, sakar ar minim l s darba algas palielin ānos (no 320 EUR uz 360 EUR). Pie- irts finans jums anal z m fili u klientiem un vesel bas punkta izveidei (pl nots fili l "Ve i").

## 2015. gada budžeta izmaiņas salīdzinājumā ar 2014. gada faktisko izpildi

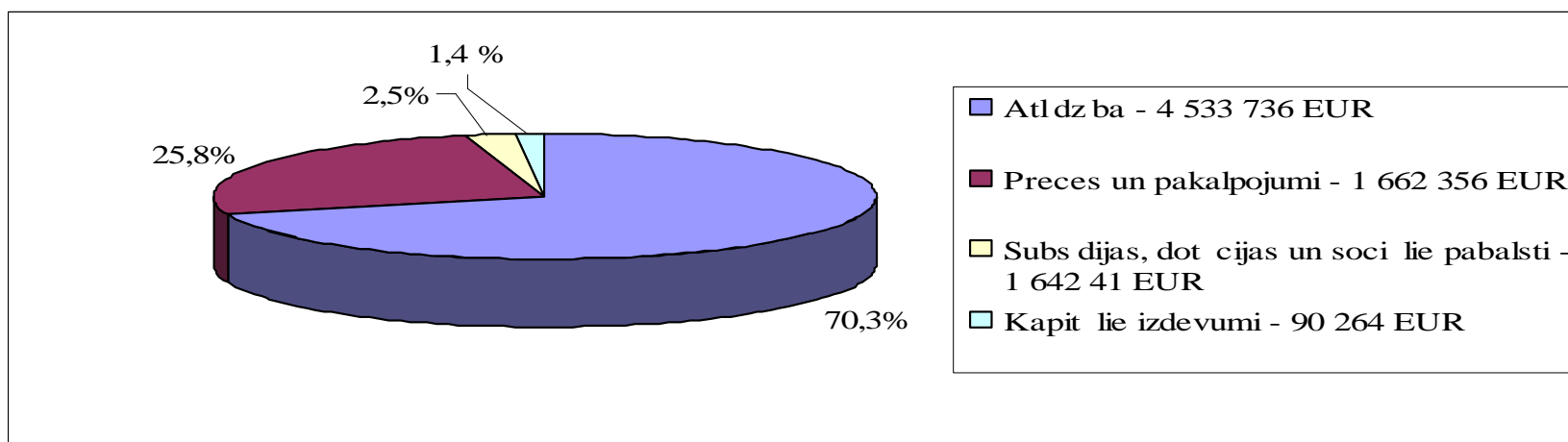


## 2015.gada budžeta struktūra.

2015.gada ieņēmumu struktūra.  
Resursi izdevumu segšanai – 6 450 597 EUR.



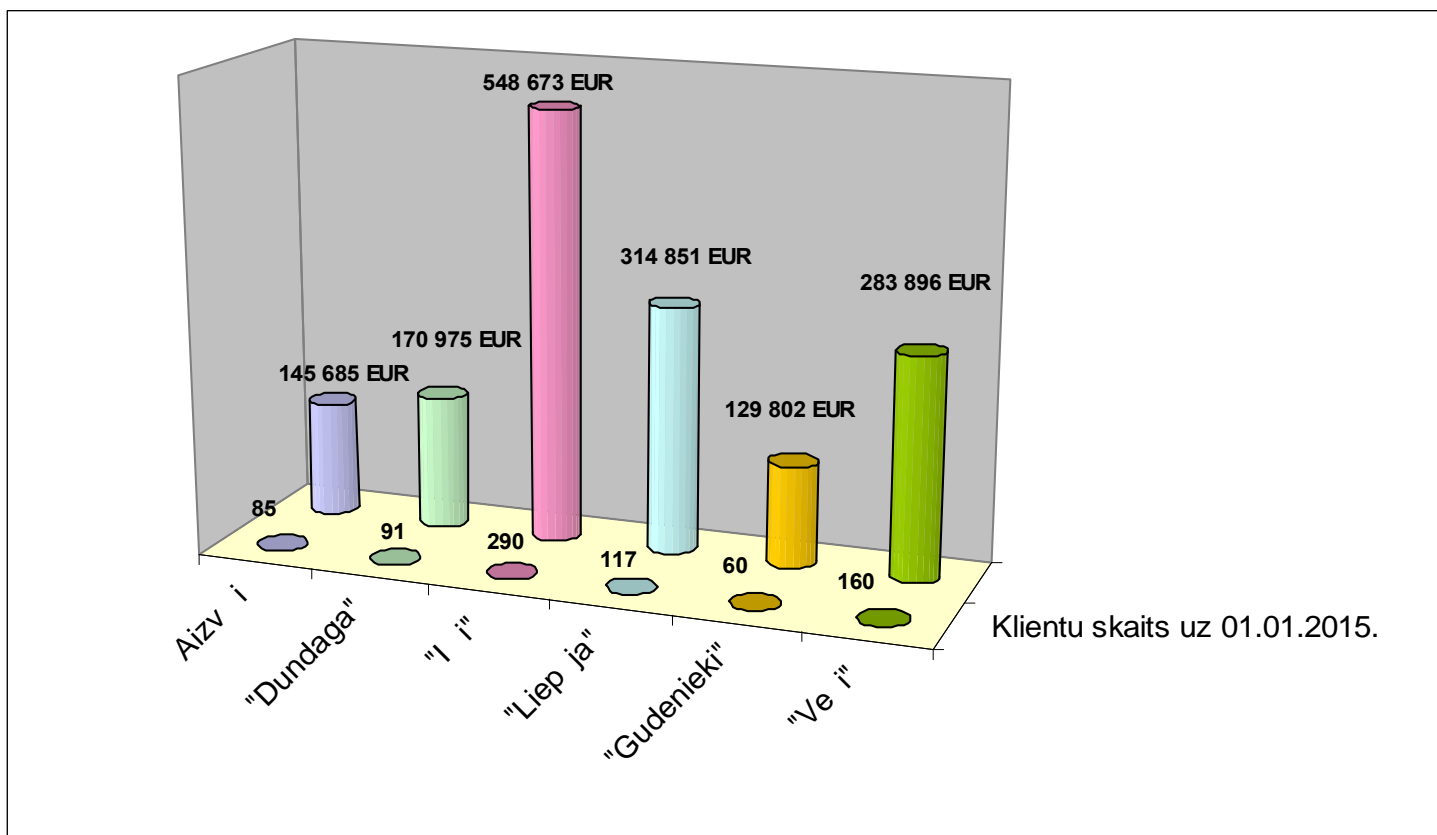
2015.gada izdevumu struktūra.  
Izdevumi – kop – 6 450 597 EUR.



## Rezultatīvie rādītāji 2015. gadā:

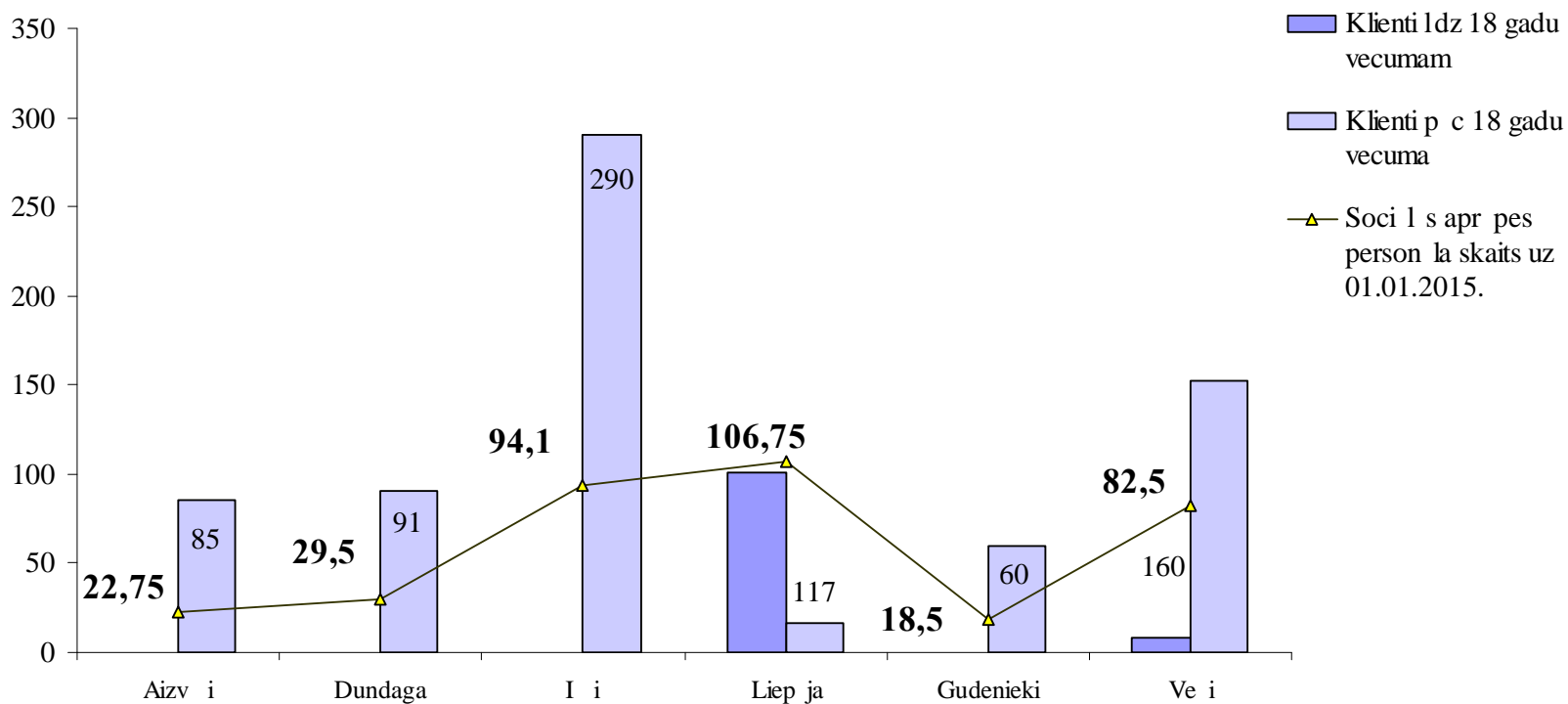
- 1.1. Klientu skaits ó **803** sociāls aprūpes un rehabilitācijas pakalpojumu saņēmēji t.sk., Pusceļā māj 27 klientu vietas.
- 1.2. Amata vietu skaits ó **559,60**.
- 1.3. Filiālu skaits ó **6**

### *VSAC "Kurzeme" plānoto izdevumu apjoma izlietojuma attiecība pret klientu skaitu filiālēs*

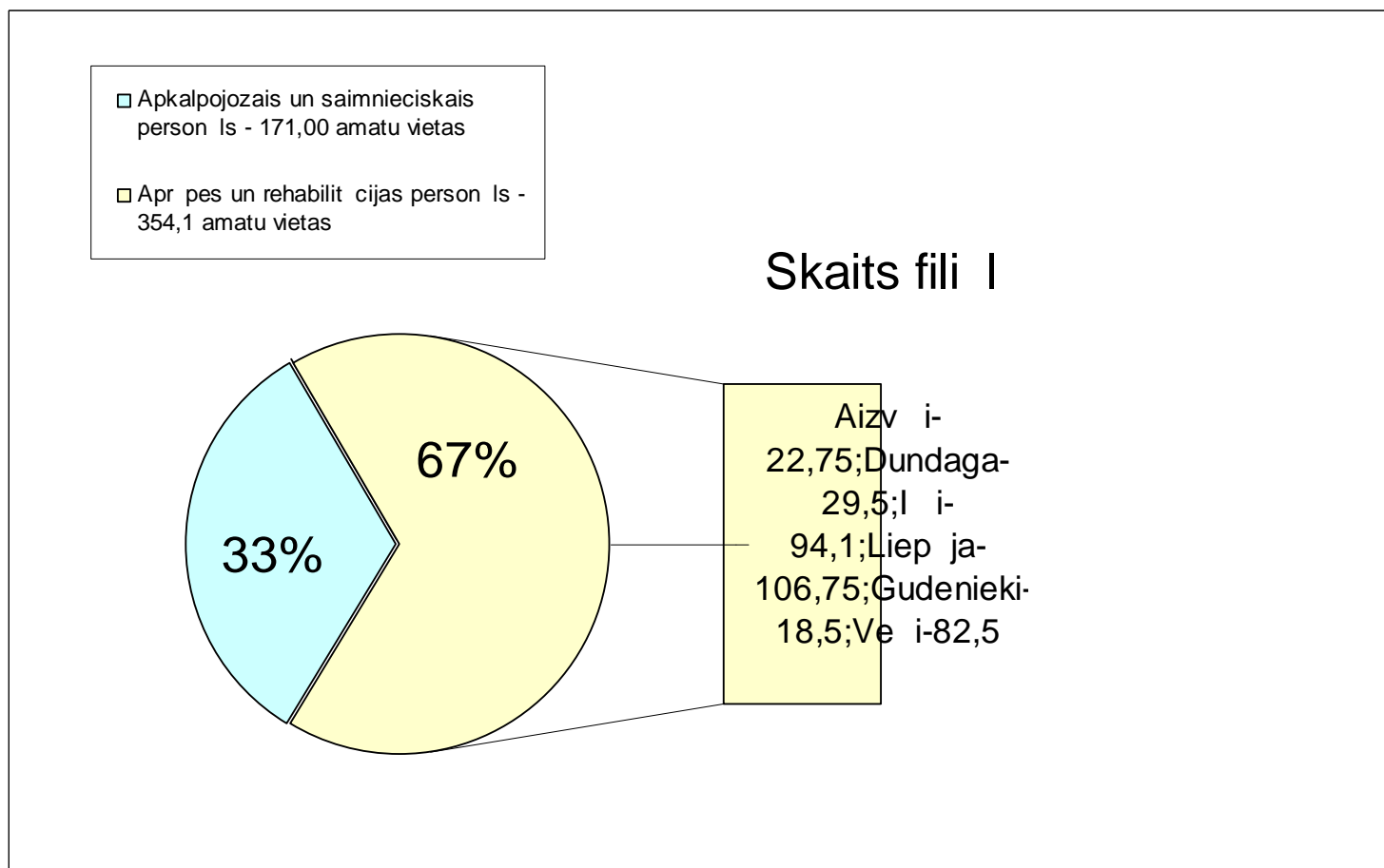


## Sociālās aprūpes personāla amatu vietu skaita attiecība pret klientu skaitu filiālēs

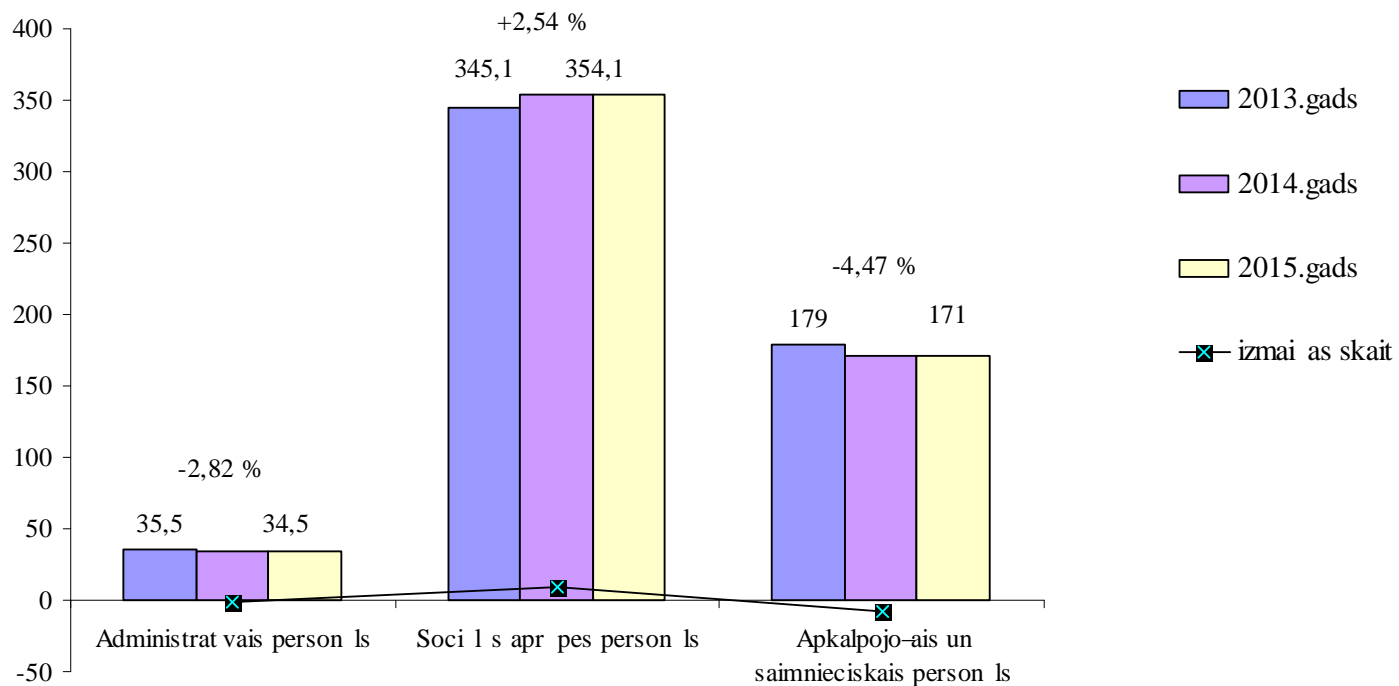
VSAC "Kurzeme" filiāles "Liepāja" un "Veļi" uzturas klienti-bērni: filiāle "Liepāja" - 101 bērns, filiāle "Veļi" - 8 bērni.



## Sociālās aprūpes personāla amatu vietu attiecība pret apkalpojošo un saimniecisko personālu.



## Amatu vietu skaits 2015. gadā.



2014. gadā turpināts veikts izmaiņu amatu sarakstā, lai nodrošinātu lielu sociālās aprūpes personāla skaitu, pēc iespējas samazinot tehnisko un administratīvo darbinieku skaitu. 2015. gadā nav plānots veikt būtiskas izmaiņas personāla sastāvā.



## Plānotie remontdarbi filiāles 2015. gadā

Filiāle	Remontdarbi	Finansēšanas plāna mēnesis
<i>Veģi</i>	resta kabineta remonts	Jūlijs
<i>Dundaga</i>	Pasākumu zales griestu renovācija un telpas kosmētiskais remonts	Augusts
<i>Ilģi</i>	Filiāles ēdītavas virtuves bloka ventilācijas sistēmas vadības automātikas nomaiņa	Jūlijs
<i>Liepāja</i>	Logu aizsargu hidroizolācijas darbi Liepājā	Augusts

## Papildus finansējums 2015. gadā

2015. gadā pieņemts papildus finansējums **EUR 16 844** veselības punkta izveidei (plānots filiālē "Veģi") un analīžu veikšanai klientiem **EUR 4,27** katram klientam.

Sagatavots:  
Finanšu analīzes un grāmatvedības  
nodaļas vadītāja  
A.Done  
t. 63491795